

CIC-D500+

跨“界”色谱

ic⁺ 全球两大IC品牌之一
TOP TWO IC BRAND



全国免费客服热线
400-661-9009



青岛盛瀚色谱技术有限公司
地址. 山东省青岛市崂山区株洲路151号
电话. 0532-68069786
网址. www.sheng-han.com

从智能到智慧的跃迁

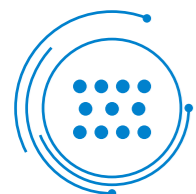


SCIENTIFIC EMPOWERMEN
ARTISTIC BEAUTY
CULTURE ENSOULING

科技赋能
艺术赋美
文化赋魂

SCIENTIFIC EMPOWERMEN

科技赋能



灵活搭配 应用范围更广

- ◎ 多元化的检测器选择, 提供更多的色谱应用场景;
- ◎ 一体式电导检测器与安培检测器、紫外检测器, 不同应用灵活切换;
- ◎ 多类型输液泵灵活搭配, 兼容细粒径色谱柱, 获得高效稳定的输出能力。



全新智慧 解决方案

- ◎ 超声波液位监测系统, 实时显示纯水用量, 智慧预测剩余运行时间;
- ◎ 双控温区设计, 同一柱温箱实现分区温度控制; 随心掌控、智慧互联, 多维度仪器控制;
- ◎ 双终端设计, PC端与PAD端进行多维度仪器控制和数据处理。



通道多元 拓展无忧

- ◎ 标配双泵双通道设计, 可自由扩充四通道甚至更多;
- ◎ 双通道自动进样器与多种检测器搭配使用, 获得更优的应用体验;
- ◎ 仪器流路切换更加灵活, 轻松实现多通道拓展;
- ◎ 多点进样阀阀位相配合, 探索更多联用及切换技术。



稳定运行 更上一层楼

- ◎ 纯水预热功能, 为分析检测提供更稳定的运行条件;
- ◎ 内置式纯净水瓶设计, 配合精准的整体恒温技术, 为仪器提供更稳定运行环境;
- ◎ 恒压在线脱气技术, 基线更平稳, 仪器运行更稳定。



ARTISTIC BEAUTY

艺术赋美



五大系统采用模块化设计 积木式搭建



极简工艺 管路布局简洁 操作维护更加方便



多角度可拆卸平板设定 赋予人性化智能体验



多色指示灯 智能显示仪器运行状态 全方位保障仪器使用

CULTURE ENSOULING

文化赋魂

盛瀚产品核心部件 100%国产化, 打造国产分析仪器新生态

掌握整机制造、部件制造、机械加工、原材料合成等核心环节, 盛瀚全产业链自主可控态



传承老一辈科学家自主创新精神, 突破国外科技封锁, 国产离子色谱再上新台阶

科技赋能, 盛瀚产品已达到国际水平, 进入核电、军工、食品等国计民生领域, 振兴中国智造

SHINELAB

色谱工作站

Shinelab软件是盛瀚自主研发的高性能离子色谱工作站,数据存储更加安全,仪器模块控制更方便,智能分析实验数据,准确输出实验结果。



无差别的仪器控制

- 完美兼容控制盛瀚离子色谱仪、液相色谱仪、原子荧光光谱仪等分析仪器;
- 实时控制泵压力、温度、淋洗液浓度、抑制器电流等运行参数;



简洁直观的操作界面

- 图形化的软件操作界面,实时显示仪器运行状态。
- 多种界面风格可供选择,赋予高效简洁的体验状态



高效的数据分析能力

- 强大的数据分析能力,实现高效的序列设置、采集、自动积分校正等功能;
- 分析方法一键导入,同步相应的分析条件和运行参数,极大提升分析效率;



确保合规性

- 符合FDA 21 CFR Part 11/GMP/GLP等法规对用户权限管理、电子签名、审计追踪、备份还原的要求。
- 仪器运行过程的所有操作信息储存于数据库中,保证数据溯源的完整性和可靠性;



全方位保障仪器稳定运行

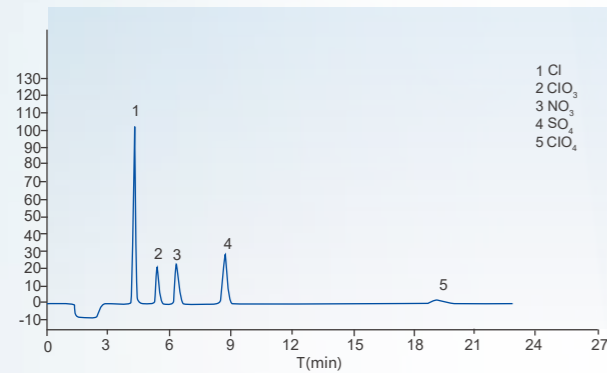
- 实时预测纯水用量,样品数据采集有保证;
- 自动识别仪器故障、识别仪器漏液、超压、数据异常等情况;
- 与Pad的数据互联,多维度进行仪器控制和数据处理。

SCENARIO APPLICATION SCHEME

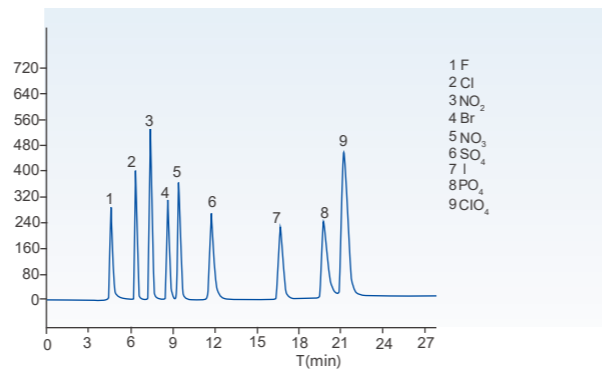
场景应用方案

> 军工

爆炸物中阴离子的检测

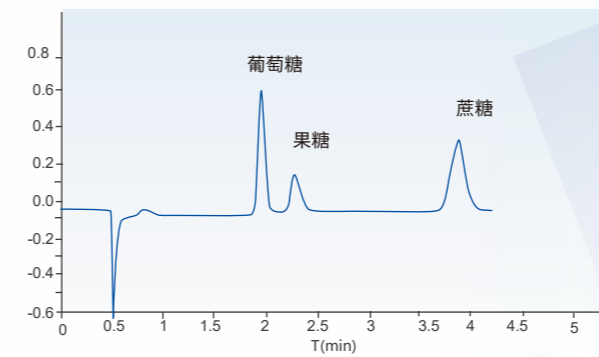


铀矿中阴离子的测定

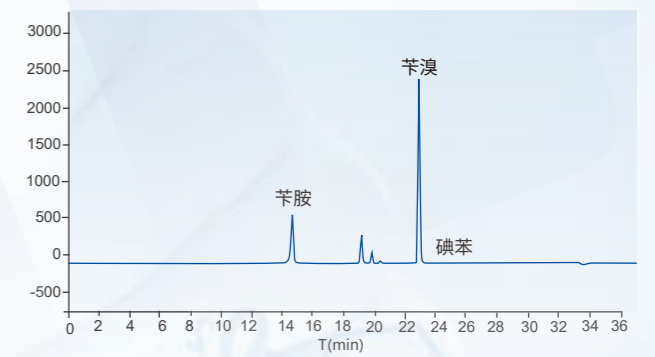


> 食品、化工

食品中果聚糖的测定 (脉冲安培)

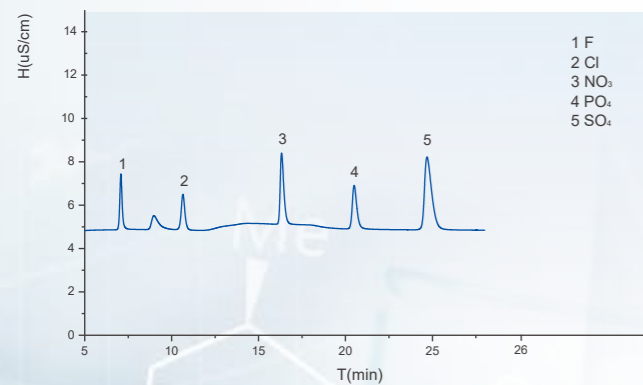


化工产品中主成分的测定 (紫外检测器)

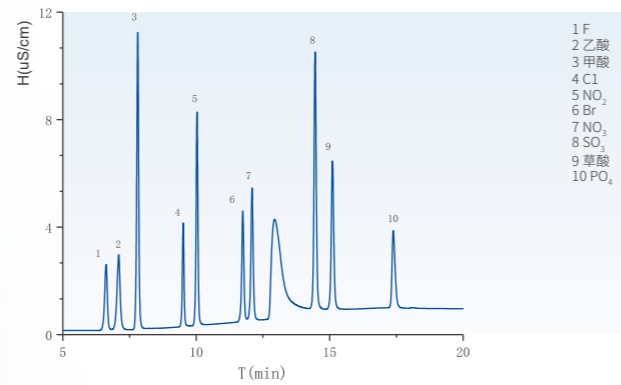


> 核电

核电30ppb五种阴离子的测定

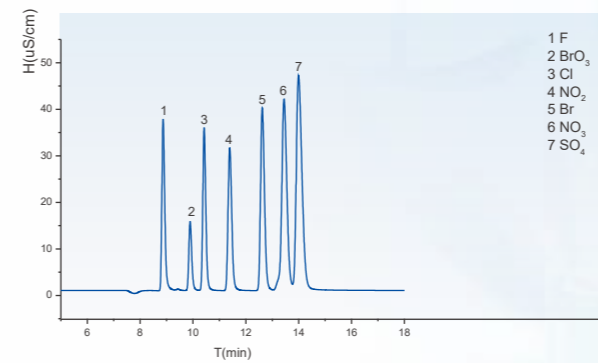


核电纯水体体系十种阴离子的测定

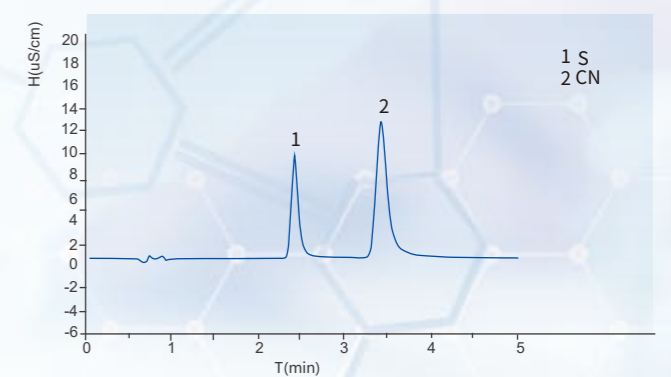


> 固废、阀切换

双氧水中阴离子的测定 (阀切换)

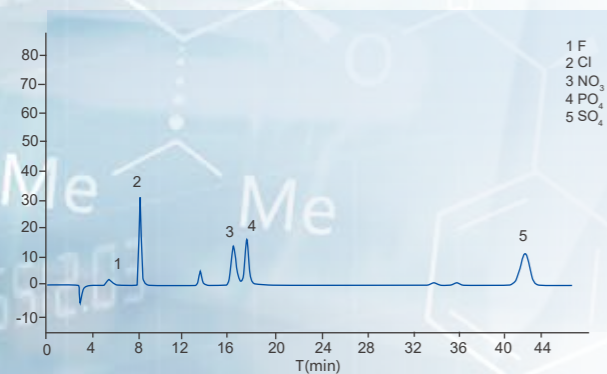


危险废物鉴别标准 浸出物毒性鉴别 (直流安培)

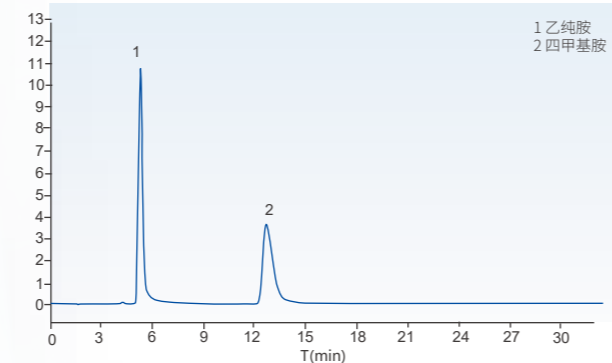


> 半导体

氧化硅粉末中阴离子的测定

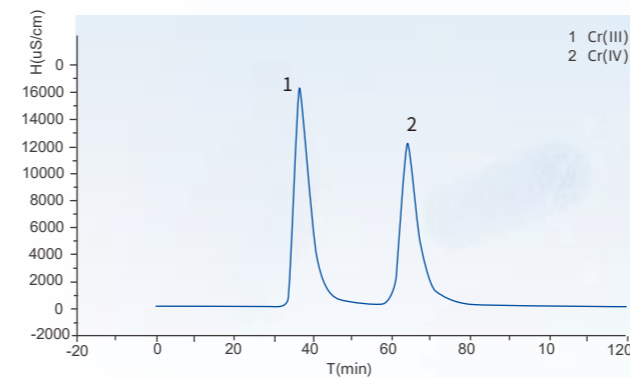


检测项目:乙醇胺、四甲基胺

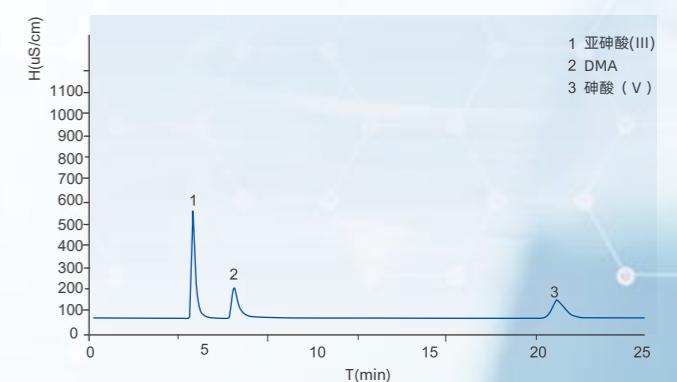


> 联用技术

IC-ICP-MS联用测定铬



LC-AFS联用测定不同价态砷



TECHNICAL PARAMETER

技术参数 >>

智能型高压串联双活塞泵

延迟体积降低；
搭配比例阀，可实现多种检测需求。

● 最大耐压	45MPa
流量范围	0.001mL/min-20.000mL/min
流量分辨率	0.001mL/min
流量精密度	0.1%
压力脉动	≤1.0%
梯度准确度	≤0.5%

离子色谱柱

原厂生产阴/阳离子色谱柱，通用性强，可适用国内和进口品牌离子色谱仪；
可根据客户需求定制色谱柱。

● 最大耐压	3000psi
管径	4.6/4.0/3.0/2.0mm

化学抑制器(阴/阳)

微填充床自动连续化学抑制器：自动连续再生，自动清洗。

● 最大耐压	2.5Mpa
毛细管容量约	400uL

自动量程电导检测器

μg/L~g/L浓度范围信号直接拓展，无需调整量程；
电导池独立控温，可通过工作软件单独设定电导池温度。

● 池体积	≤0.3uL
最大耐压	10MPa
检测量程	0-50000μS/cm
检测分辨率	0.0020nS/cm
最小检出浓度	Cl ⁻ ≤0.0001μg/mL; Li ⁺ ≤0.0001μg/mL
基线噪声	<0.2nS/cm
电子噪音	<0.1nS/cm
线性	0.1%
温度稳定性	≤0.001°C
温度补偿	0-5%/K，可调节

安培检测器

直流模式可检测CN⁻、S²⁻、I⁻；
脉冲模式可检测葡萄糖、果糖、低聚半乳糖、褐藻寡糖、棉子糖等；
积分模式可检测羟胺、醇、氨基酸等。

● 信号范围	10pA-200μA (直流)，10nA-200μA (脉冲)
噪音	≤0.1nA(直流)
池体积	<0.5μL
工作电极	Au、Ag、Pd等金属电极
参比电极	钨电极

紫外-可见光检测器

具有较高的采样频率和出色的分离度；
流通池便于拆卸、清洗和维护，延长使用寿命。

● 波长范围	190-740nm
光源	氙灯、钨灯
最小检测浓度	5×10 ⁻⁹ g/mL(萘标)
噪声	≤2×10 ⁻⁵ AU
漂移	≤15×10 ⁻⁵ AU/30min

双通道自动进样器

一台进样器支持阴阳离子两个通道进样测试，一个通道进样操作和分析不受另一通道干扰无需人工值守，可连续完成进样，有效节省人工成本；
内置两个进样阀阀位，六通阀、十通阀可随意搭配，进样阀可通过软件设定为阀切换使用，满足多种测试需求；

● 样品位数	120位×1.5mL
最小进样量	1μL
进样方式	全定量环/部分定量环/无损耗进样
进样重复性	满环进样：RSD≤0.3%

淋洗液发生器

只需通入纯水，通过控制电流即可产生所需浓度的淋洗液，从而可以实现等度和梯度淋洗，无需使用脱气管和捕获柱；
内置式淋洗液罐和纯水罐，采用整体恒温设计，保障仪器测试稳定性；
采用超声波液位监测系统对纯水余量进行监控。

● 淋洗液种类	KOH/甲烷磺酸
淋洗液浓度范围	0-120mM
浓度增量	≤0.1mM
操作压力范围	3-25MPa

柱温箱

原装内置式柱温箱：一个柱温箱可容纳2支色谱柱，可制冷；
柱温箱最高可承载8根色谱柱；
柱温箱内最高可配备两个电磁进样阀，十通阀或六通阀可选。

● 温度控制范围	0~80°C
设定值允许误差	±0.3°C
温度稳定性	≤0.05°C



STAR SERVICE

五星级售后服务



速度

30min响应
2小时提供初步解决方案
36小时内处理解决问题



力度

小班培训
本地化服务
特殊方案重现



态度

每年至少一次主动回访
(线上线下)
设备全生命周期管理
24小时内进行服务满意监督回访



广度

多渠道报修指导
多渠道培训指导
多渠道资料指导



深度

全套样品分析解决方案
多品牌仪器维修服务
多种模式增值服务



SERVICE 保修期外的服务>>

《维修合同》是我们向用户提供的保修期外的有偿售后服务形式之一，可提供系统定期维护、软件升级等多种服务。